



La Chemise Oxford pour femmes

Coupe normale

XS > XXL

190 GSM

Détails

- Col en pointe avec surpiqûres à aiguille simple
- Pied de col
- Patte de boutonnage avant avec surpiqûres à aiguille simple de chaque côté
- Épaule avancée
- Empiècement dos avec pli creux
- Empiècement intérieur dans le même tissu
- Manches montées
- Patte de manche avec un bouton
- Poignet de manche avec deux boutons
- Coins des poignets arrondis
- Plis doubles à la couture du poignet

Composition

Shell - Oxford
100% coton biologique filé et peigné - , 190.0 GSM
Pièce lavée

Entretien

Laver avec des couleurs similaires, ne pas repasser sur l'imprimé, laver et repasser sur l'envers.



Pays d'origine

Weaving : Bangladesh
Dyeing : Bangladesh
Assembly : Bangladesh



Organic
Certified by Control Union
CU 819434



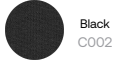
STANDARD
100
2012163
Centexbel
www.oeko-tex.com



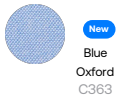
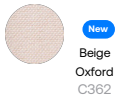
Whites



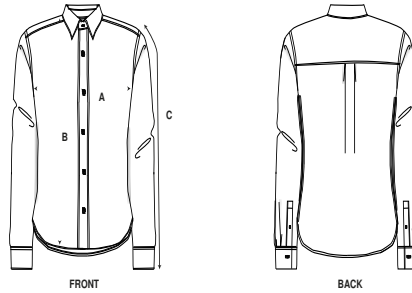
Colors



Shirt Fabric



Guide des tailles



Sizes		XS	S	M	L	XL	XXL
A	Half Chest	47	50	53	56	59	62
B	Body Length	64.8	66.5	68.5	70.5	72.5	74.5
C	Sleeve Length	58.5	59	60	61	62	63

Emballage

Sizes		XS	S	M	L	XL	XXL
	Pieces/bag	1	1	1	1	1	1
	Pieces/box	25	25	25	25	25	25